

Armoire chinoise 大漆嵌柜

Franck Jeannot - 2016 - B44 - V1.1



Ce document fournit la description détaillée d'une armoire chinoise fabriquée au milieu du 20^{ème} siècle puis introduit des spécificités sur les caractéristiques et leur historique.

1 Armoire chinoise en orme laqué noir, laiton et pierres en applique

1.1 Description



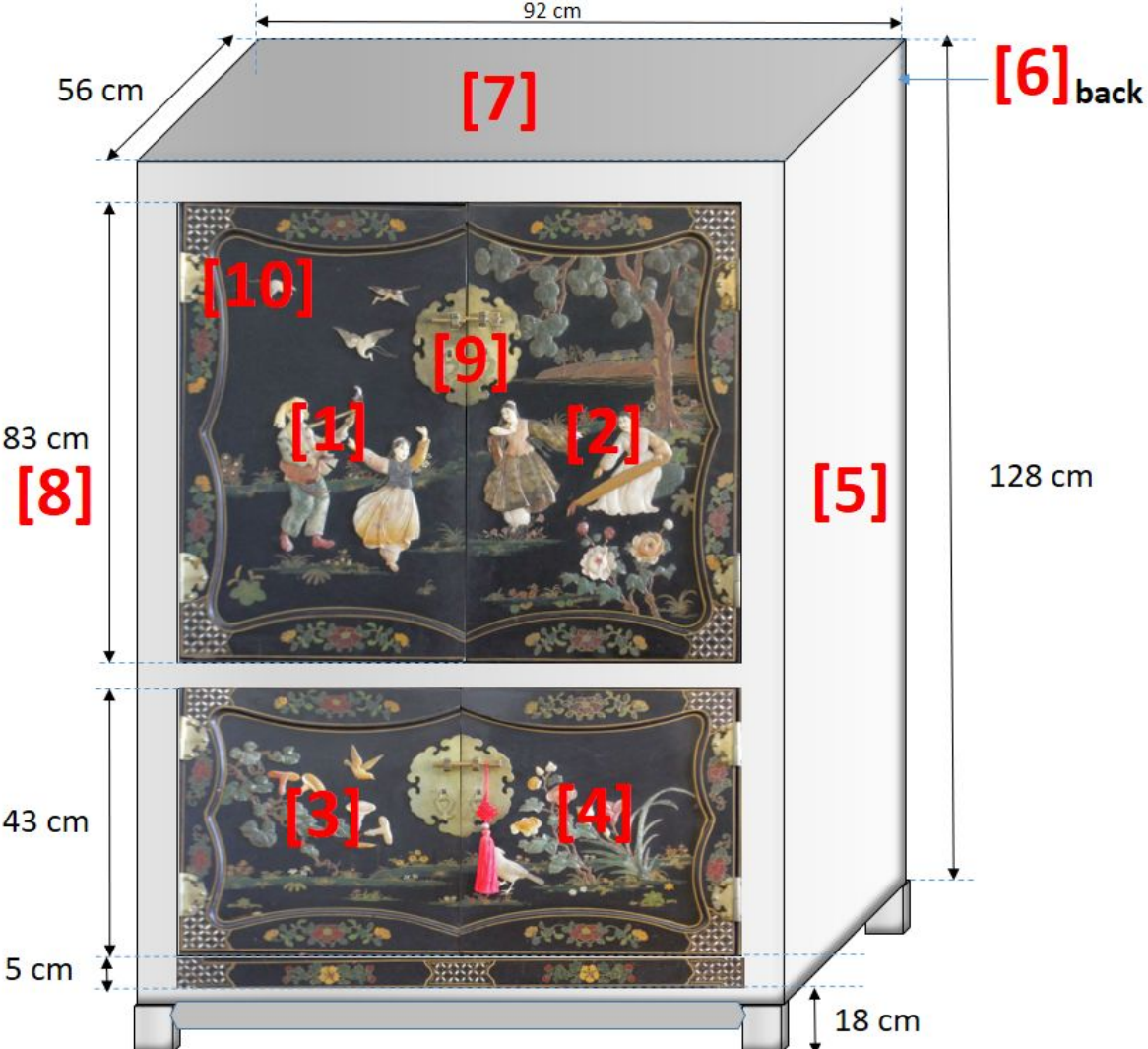
Armoire chinoise des années 1950-1960, en bois d'orme laqué noir semi-brillant, avec charnières et protections de pieds en laiton et incrustations de pierres dures en relief. Les quatre portes frontales sont décorées par des incrustations de pierres et de nacre sur les faces avant représentant des scènes de campagne et de musiciens et danseuses. L'intérieur des portes frontales est décoré de motifs de végétaux. Les deux côtés de l'armoire sont également superbement incrustées de pierres et de motifs d'oiseaux et végétaux. Le dessus de l'armoire est peint à la main de motifs floraux « gold lacquer painting ». Les meubles laqués se trouvaient surtout dans les palais, les temples, et les demeures des puissants. Une des techniques employées pour la fabrication de cette armoire semble être le « **luo-tien** », dans laquelle les meubles sont incrustés de nacre [4]. Outre la nacre on trouve également des incrustations de « pierres dures » aux couleurs vives. Les superbes motifs sur cette armoire représentent des scènes de campagne où sont présents des personnages (musiciens et danseuses), des oiseaux, des fleurs et des feuilles stylisées. L'ensemble des motifs et décors ont été intégralement réalisés à la main. L'intérieur des portes et le dessus est également décoré tout comme toutes les faces gauche et droite, seul le panneau arrière n'a pas de décorations. Les visages des personnages sont en os taillé. L'armoire repose sur quatre pieds de forme carrée protégée d'une feuille de laiton.



1.2 Caractéristiques - 品格

| | |
|-----------------------------------|---|
| Hauteur (avec pieds) 高 | 146 cm |
| Hauteur (sans pieds) | 128 cm |
| Largeur 长 | 92 cm |
| Profondeur 宽 | 56 cm |
| Poids | 35 kg |
| Date et lieu dernier achat | 2009 - Boulogne-Billancourt (France) |
| Date et lieu de production | environ 1950-1960 (entre 1910 et 1970) |
| Style | Oriental Chinoiserie cabinet ; chinoiserie |
| Bois | Orme (Northern Elmwood (yumu) or Southern Elmwood (jumu)) |

1.3 Dimensions détaillées



1.4 Photos face avant

Face avant : portes de la partie haute



Face avant : portes de la partie basse



1.5 Peintures

On retrouve de nombreuses influences et notamment l'art décoratif du Yangzhou (扬州漆器髹饰技艺).

1.5.1 Peintures florales

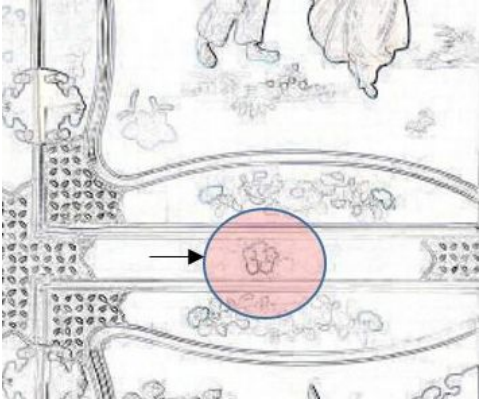
Détail : fleur jaune (flash/relief)



Zoom fleur jaune (colorisation rouge)



Détail : mise en situation



Détail fleur jaune (lumière forcée)



1.6 Incrustations de pierres dures

On peut compter près d'une dizaine de types de pierres et nuances de couleurs de pierres.

| | |
|--|------------------------|
| nacre - mother of pearl | incrustations d'angles |
| ivoire - ivory - 象牙 | visages |
| os - bone - 牛骨 | visages |
| mica - mica - 云母 | |
| huître perlière - pearl oyster - 珍珠 | |
| ormeau - abalone - 石明 | |
| Pierre Shoushan - Shoushan stone - 山石 | |
| Pierre Qingtian - Qingtian stone - 青田石 | |
| jade | ? branches pin |
| corne | |
| agate | |
| Pierre à savon | |

1.6.1 Musicienne et son gǔqín

Le gǔqín (古琴; littéralement « instrument à cordes ancien »), ou qín, est un instrument de musique traditionnel chinois à cordes pincées de la famille des cithares (中華絃樂). La musique écrite pour le gǔqín possède son propre système d'écriture anciennement appelé le jianzipu 減字譜, littéralement « notation musicale à nombre de traits réduits ».

Détail : musicienne guqin



Guqin [3] : l'instrument de musique



Détail : mise en situation



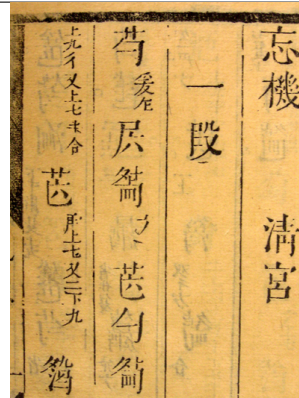
Détail guqin antique



Joueuse de guqin



jianzipu



1.7 Symbolisme végétal

Le caractère pour fleur 花 (huā) a une origine très intéressante [1]. Comme une plante « magiquement » transforme des feuilles vertes en fleur, le caractère associé utilise une représentation « en chapeau » qui symbolise cette métamorphose au dessus du radical utilisé pour ‘plante’.

1.7.1 Symbolisme végétal : grenade et oiseau

Face droite : grenade et oiseau

[fr] grenade

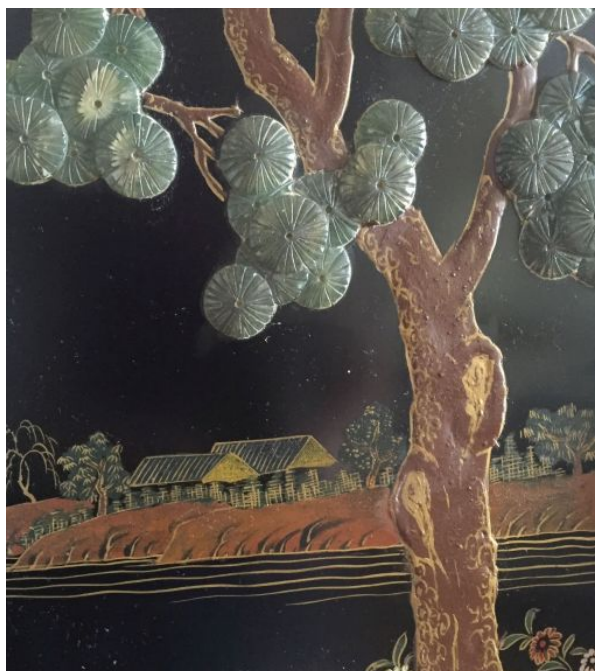
[en] Pomegranate

[lat.] *Punica granatum* L. 1753



1.7.2 Symbolisme végétal : pin

Sur la partie haute de la face avant on retrouve un pin, symbole de longévité notamment.



1.8 Le bois d'orme

L'armoire est faite d'orme, il est délicat d'en garantir l'essence exacte mais on peut répertorier les deux types d'ormes principaux appelés jumu et yumu.

1.8.1 jumu

Orme du sud (fr) - Southern Elmwood (US) - jumu (ch) - *Zelkova schneideriana* (lat) - *Zelkova* (en) - nanyu mu (ch)

On compte essentiellement quatre variétés de jumu.

1.8.2 yumu

Le yumu ou -vrai orme- Orme du nord (fr) - Northern Elmwood(US) - yumu (china)



(Fig. 1) *Jumu* tree at Yushan island, Lake Tai, Jiangsu province, 2002

[Abstract]

Chinese black lacquer elm wood cabinet with brass hardware and hard stone applique.

I provide here a description of a mid 20th century « chinoiserie » black lacquer cabinet with vintage brass hardware and foot protectors, inlaid with hard stone scenes. This is an outstanding chinese cabinet, very unique with figurines of chinese ladies and musicians carved out of hard stone. It has intricate hand painted work all over, in luscious colours which enhance the wonderful scenes of ladies dancing and the musicians. The cabinet has a black gloss lacquer background and beautiful brass hardware and boasts resplendent mother of pearl inlay and precious stones. The faces of the ladies are of bone cut out. The level of quality of the carving is high. The cabinet sits on square legs with brass foot protectors.

Références

- [1] CHINASAGE.INFO. *Flowers and fruit*. <http://www.chinasage.info/symbols/flowersandfruit.htm>.
- [2] CHINESEANTIQUFURNITURE. *Chineseantiquefurniture*. <http://www.facebook.com/groups/Chineseantiquefurniture/>.
- [3] CRJENGLISH. *Gugin*. <http://english.cri.cn/12514/2014/09/30/2001s846101.htm>.
- [4] Taipei Economic CULTURAL DIVISION et Cultural Office in HOUSTON. *The Art of Traditional Chinese Furniture*. http://www.houstoncul.org/eng_culexg/c014.htm.